

# มารู้จัก

## ชนิดพันธุ์ต่างถิ่นกันเถอะ



ชนิดพันธุ์ต่างถิ่นที่รุกรานเป็น  
1 ใน 5 สาเหตุหลักของการสูญเสียบ  
ความหลากหลายทางชีวภาพ





สวัสดีชาวโลก..  
ฉันเป็นเอเลี่ยนจากต่างดาว..



แล้วพวกเธอต่างก็  
ยังใจอะไร ?

งูเงี้ยว จะล่อใจให้ฟังเองจ้า..



**ชนิดพันธุ์ต่างถิ่นที่รุกราน** หมายถึง ชนิดพันธุ์ต่างถิ่นที่เข้ามาแล้วสามารถตั้งถิ่นฐานและมีการแพร่กระจายได้ในธรรมชาติ เป็นชนิดพันธุ์เด่นในสิ่งแวดล้อมใหม่ และเป็นชนิดพันธุ์ที่อาจทำให้ชนิดพันธุ์ท้องถิ่นหรือชนิดพันธุ์พื้นเมืองสูญพันธุ์ รวมไปถึงส่งผลกระทบต่อความหลากหลายทางชีวภาพและก่อให้เกิดความสูญเสียทางสิ่งแวดล้อม เศรษฐกิจ และสุขภาพอนามัย เช่น นกพิราบ ไมยราบยักษ์ หอยทากยักษ์แอฟริกา

พูดง่าย ๆ คือ สิ่งมีชีวิตที่มาจากต่างประเทศ



อีจ๋า!...

ฉันคือแพนด้า เป็นเอเชียจากต่างประเทศจ้า  
เรียกว่าชนิดพันธุ์ต่างถิ่นก็ได้อะ  
แต่ฉันเป็นชนิดพันธุ์ต่างถิ่นที่ไม่รุกรานจ๊ะ



ส่วนฉันคือนกกระจอกใหญ่  
เป็นชนิดพันธุ์ต่างถิ่นที่รุกราน



**ชนิดพันธุ์ต่างถิ่น** หมายถึง ชนิดพันธุ์สิ่งมีชีวิต ที่ไม่เคยปรากฏในถิ่นเชิงภูมิศาสตร์  
หนึ่งมาก่อน แต่ได้ถูกนำเข้ามาหรือเข้ามาโดยวิธีใดๆ จากถิ่นอื่น ซึ่งอาจดำรงชีวิตอยู่และสามารถ  
สืบพันธุ์ได้หรือไม่ ขึ้นอยู่กับความเหมาะสมของปัจจัยแวดล้อมและการปรับตัวของชนิดพันธุ์นั้น  
เช่น

ดอกทิวลิป

ยีราฟ

หนูแฮมสเตอร์



พุดง่าย ๆ คือ สิ่งมีชีวิตที่มาจากต่างประเศนั้นเองจ้า



แล้วทำให้เกิดความเสียหายต่อสิ่งแวดล้อม  
เศรษฐกิจ สังคม ไรละ





ชนิดพันธุ์ต่างถิ่นพวกนี้  
เข้ามาในประเทศไทยได้อย่างไรคะ?

มาด้วยยูเอชไอ  
เหมือนเงินปลั๊กคะ

ชนิดพันธุ์ต่างถิ่นพวกนี้  
เข้ามาในประเทศไทยได้  
ก็เพราะมนุษย์อย่างฉันนี่แหละ



ปัจจุบันประเทศไทยมีชนิดพันธุ์ต่างถิ่นมากกว่า 2,000 ชนิด  
และมีการนำเข้าโดยวิธีต่างๆ ดังนี้



### ติดมากับ

- ยานพาหนะ
- การเดินทาง
- การขนส่งสินค้า
- การท่องเที่ยว
- น้ำอับเฉาของเรือ



แพร่ระบาด  
ข้ามพรมแดนผ่าน  
ประเทศเพื่อนบ้าน

### ถูกนำเข้ามาเพื่อ

- การเกษตร
- การเพาะเลี้ยง
- เป็นสัตว์เลี้ยง
- เป็นไม้ดอกไม้ประดับ
- เก็บรวบรวมในสวนสัตว์และสวนพฤกษศาสตร์



**ชนิดพันธุ์ต่างถิ่น  
ในประเทศไทย**





ชนิดพันธุ์ต่างถิ่นมีอยู่รอบตัวเรา  
เต็มไปหมดเลยล่ะ  
และเราก็ได้ใช้ประโยชน์จาก  
พวกมันมากมาย

ชนิดพันธุ์ต่างถิ่นที่มีประโยชน์  
ชนิดพันธุ์ที่นำเข้ามาหลายชนิดได้กลายเป็นชนิดพันธุ์  
ที่มีประโยชน์ในประเทศไทย ได้แก่



เพื่อเป็นอาหาร เช่น  
สตรอเบอร์รี่



เพื่อเป็นสมุนไพร  
รักษาโรค เช่น  
สเปียร์มินท์



เพื่อการค้า เช่น  
ยางพารา



เพื่อเป็นสัตว์เลี้ยง เช่น  
สุนัขปอมเมอเรเนียน



เพื่อการอนุรักษ์  
โดยรวบรวมไว้ในสวนสัตว์ เช่น  
หมีแพนด้า



และสวนพฤกษศาสตร์ เช่น  
ไม้ดอกไม้ประดับ จำ

## ชนิดพันธุ์ต่างถิ่นที่รุกราน

เป็นหนึ่งในปัจจัยหลักห้าประการที่เป็นภัยคุกคามและส่งผลให้เกิดการสูญเสียดiversity หลากหลายทางชีวภาพทั่วโลก โดยชนิดพันธุ์ต่างถิ่นที่รุกรานแก่งแย่งอาหารและที่อยู่อาศัยกับชนิดพันธุ์พื้นเมือง เปลี่ยนแปลงองค์ประกอบและโครงสร้างของระบบนิเวศ นำเชื้อโรคและสูญเสียบประมาณในการควบคุม กำจัด



**พืชมะพร้าว** เกิดที่ทวีปอเมริกาใต้ เป็นพืชน้ำที่ขึ้นปกคลุมผิวน้ำกีดขวางการคมนาคมทางน้ำ และทำให้แสงแดดและออกซิเจนในน้ำลดลง ส่งผลให้สัตว์และพืชน้ำตายได้ นอกจากนี้ยังแย่งอาหารกับพืชน้ำพื้นเมืองของเรา

### โมยราบยักษ์

มาจากอเมริกาเขตร้อน เป็นวัชพืชที่สำคัญ พบได้ทั่วประเทศ มีการกระจายพันธุ์ดี เจริญเติบโตเป็นกลุ่ม และขึ้นรวมกันหนาแน่น ทำให้พืชอื่นขึ้นไม่ได้และกำจัดได้ยาก มักเจริญเติบโตริมน้ำจะสามารถแพร่กระจายลงไปในแหล่งน้ำ ทำให้แหล่งน้ำตื้นเขินจนเกิดการเปลี่ยนแปลงจากระบบนิเวศแหล่งน้ำเป็นระบบนิเวศบกได้



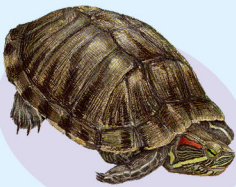
**หอยเชอรี่** ก็มาจากทวีปอเมริกาใต้เหมือนกัน มันกินต้นข้าวในนา ทำให้ชาวนาเดือดร้อนแย่งอาหารหอยโข่งพื้นเมือง ทำให้หอยโข่งพื้นเมืองสูญพันธุ์ได้เลยนะ



แต่ชนิดพันธุ์ต่างถิ่นบางอย่าง  
ก็ทำให้เกิดความเสียหายนะ ..  
พวกนี้เราเรียกว่าชนิดพันธุ์ต่างถิ่น  
ที่รุกรานไถ่ละ



**ปลาซัคเกอร์** เกิดในทวีปอเมริกากลางและอเมริกาใต้ มันแย่งอาหารและแหล่ง  
ที่อยู่อาศัยของปลาพื้นเมือง ทำให้ปลาพื้นเมืองมีปริมาณลดลง แล้วก็ดูดริมหินฝังแม่น้ำ  
ทำให้ตลิ่งพัง และสร้างปัญหาให้กับการทำประมง เพราะทำให้อุปกรณ์จับปลาเสียหาย



**เต่าแก้วแดง** เกิดในประเทศสหรัฐอเมริกา  
สามารถแพร่พันธุ์ได้เร็วและมากกว่าเต่าพื้น  
เมืองของไทย จึงคุกคามพื้นที่อาศัยและอาหาร  
ของเต่าพื้นเมือง ไนอดิตเต่าแก้วแดงที่เป็น  
สัตว์เลี้ยงในสหรัฐอเมริกาและแคนาดาเคย  
แพร่เชื้อของโรคแซลมอนเนลโลซิสอีกด้วย





แล้วคุณมนุษย์วิดี  
จะช่วยเหลือโลกนี้ยังไงล่ะ?



คุณมนุษย์และมนุษย์อื่น ๆ  
สามารถช่วยเหลือโลกนี้ได้จะ  
แค่ทำตามนี้

## ควร

1. ปลูกพืช/เลี้ยงสัตว์พื้นเมืองเพื่ออนุรักษ์และประคับคองค่าใช้จ่าย
2. มีความพร้อมและความรับผิดชอบต่อการเลี้ยงสัตว์ต่างถิ่น
3. หากพบเห็นการแพร่ระบาดของพืชและสัตว์ต่างถิ่นที่รุกรานในธรรมชาติ ต้องเร่งกำจัดออก หรือแจ้งหน่วยงานราชการที่เกี่ยวข้อง
4. ร่วมคิดค้นวิธีการแปรรูปซากสัตว์ต่างถิ่นเพื่อใช้ให้เกิดประโยชน์ เช่น แปรรูปเป็นอาหารสัตว์ จะดีกว่าปล่อย เปี้ยวเต็ม
5. ร่วมกันลดแรงค้ำเขยและถ่ายถอดข้อมูล/ความรู้ต่างถิ่นแก่สมาชิกในครอบครัว เพื่อน และบุคคลทั่วไป
6. ร่วมกันลดแรงค้ำเขยจลจล สัตว์และพืชต่างถิ่นชนิดอื่นๆ ที่อาจก่อให้เกิดปัญหา และร่วมกันหาแนวทางการจัดการแก้ไข

## ไม่ควร

1. ปล่อยไปจากพืชและสัตว์ต่างถิ่นไปปลูกหรือเลี้ยง
2. ปล่อยจากพืชและสัตว์ต่างถิ่นที่รุกรานแก่ผู้อื่น เพื่อป้องกันการแพร่ระบาดของพืชและสัตว์ต่างถิ่นสู่ระบบนิเวศ
3. ปล่อยขี้หรืออุจจาระและพืชต่างถิ่นที่ไม่ต้องการออกสู่ธรรมชาติ
4. ให้นำมูลโดยการปล่อยสัตว์ต่างถิ่น เช่น ปลาซีกเกอร์ (ปลาทราย) เต่าแก้วแดง (เต่าญี่ปุ่น) และหอยเชอรี่
5. ปล่อยไปทิ้งที่ขี้ขี้ในเขตอนุรักษ์ ให้นำสัตว์เลี้ยงจ้ไปให้เจ้าของที่ด้วย





# สัตว์เกี่ยวกับเกมสีกายเล่น

มาเล่นเกมสีกายเล่น!



เกมสีกายเล่นคือเกมที่มีตัวต่างที่รูปร่าง :

ให้จับคู่รูปของตัวต่างที่รูปร่างกับชื่อให้ถูกต้อง

1



เต่าแก้วแดง

2



บัวสวรรค์

3



กุ๊วแคร์รี่ไฟเซอร์ริก

4



นกพิราบ

5



ปลาปิรันยา

6



จอก

7



เฟอริส

8



อีแก้ว

9



กบขลุ่ย

10



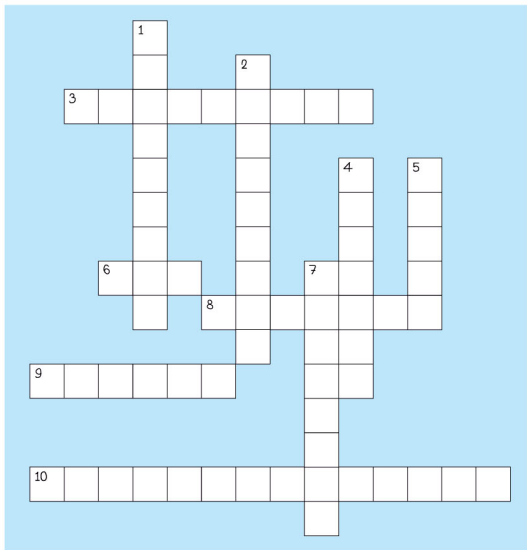
หอยทากยักษ์แอฟริกา





ช่วยหาคำตามภาพให้หน่อยนะ

เกมศัพท์ตามภาพนี้คุณรู้คำตอบที่ถูกต้อง :  
มาหาคำศัพท์ที่ถูกต้องที่ถูกต้องตามคำใบ้  
ซึ่งสามารถตอบได้ในเวลาสั้นๆ



### แนวตั้ง

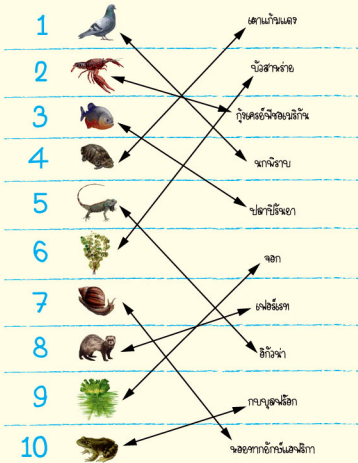
1. สัตว์น้ำ มีกระดูกนุ่มตัวสีน้ำตาล แอ่งอาหาร และแหล่งที่อยู่อาศัยของปลาจำนวนมาก
2. วัชพืชล้มลุก มาจากอเมริกาเหนือ สามารถทำให้ระบบนิเวศแหล่งน้ำ เปลี่ยนเป็นระบบนิเวศบก
4. สัตว์น้ำ มีเปลือก ไข่มีสีชมพู ทำลายหอยน้ำ แอ่งอาหารและที่อยู่อาศัยของน้ำเมือง
5. สัตว์เลี้ยงลูกด้วยนม ตัวสีเขียว อาศัยในคอก สู้สัตว์อื่นๆ และแอ่งอาหารและที่อาศัย ของสัตว์น้ำเมือง
7. สัตว์สะเทินน้ำสะเทินบก ตัวสีเขียว ขนาดใหญ่ สามารถแอ่งอาหารและ ที่อาศัยกับกบน้ำเมือง

### แนวนอน

3. สัตว์เลี้ยงลูกด้วยนม มีกระดูก แกมสีแดง กินได้ทั้งพืชและสัตว์ แพร่พันธุ์ได้เร็วและ จำนวนมาก
6. นกน้ำ มีปากยาวลอยน้ำเป็นแฉก จัดวาง การไหลของน้ำ
8. นกน้ำ เกิดในอเมริกาใต้ มีดอกสีม่วง ปากคลุมผิวหนังที่ตรวจการคมนาคมทางน้ำ และทำให้นกน้ำ
9. สัตว์ปีก พบได้ทั่วไป น้ำใส แอ่งอาหาร และที่อยู่ของนกน้ำเมือง และทำความสกปรก ในอากาศสูงๆ
10. สัตว์น้ำ มีเปลือกแข็งสีแดง สามารถทำอาหารของ น้ำที่อุณหภูมิต่ำและหลายเป็นจำนวนมาก



เฉลย เกมจับคู่ชื่อชนิดพันธุ์ต่างถิ่นที่ถูกรุกราน



**ขอขอบคุณ**  
<http://www.google.com>  
<http://animal.x0.com/>  
<http://tw.myblog.yahoo.com/>  
<http://www.bloggang.com/>



เฉลย เกมจับคู่ตามภาพชนิดพันธุ์ต่างถิ่นที่ถูกรุกราน

				๑					
				๒					
๓	๔	๕	๖	๗	๘	๙	๑๐	๑๑	๑๒

ตอบถูกกี่วงเล็บ ?



# Bio Kit for Kids

เล่ม 1



เล่ม 2



เล่ม 3



เล่ม 4



**Biodiversity is life**  
**Biodiversity is our life**

จัดพิมพ์เผยแพร่โดย

สำนักความหลากหลายทางชีวภาพ

สำนักงานนโยบายและแผนทรัพยากรธรรมชาติและสิ่งแวดล้อม

กระทรวงทรัพยากรธรรมชาติและสิ่งแวดล้อม

60/1 ซอยพญาพลพัฒนา 7 ถนนพระรามที่ 6 เขตพญาไท กรุงเทพฯ 10400

โทรศัพท์/โทรสาร 0 2265 6638

Website: <http://chm-thai.onep.go.th>

Email: [chm\\_thai@onep.go.th](mailto:chm_thai@onep.go.th)

