

# มารู้จักกับความหลากหลายทางชีวภาพ

มาช่วยกันปกป้องรักษา  
สิ่งมีชีวิตทั้งหลายไม่ให้สูญพันธุ์  
ไปจากโลกใบนี้



# ความหลากหลายทางชีวภาพหมายถึง ?



คำว่า **ความหลากหลายทางชีวภาพ**

มาจาก biodiversity หมายถึง การมีสิ่งมีชีวิตนานาชนิด

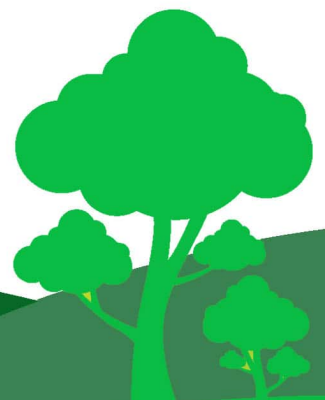
นานาพันธุ์ในระบบนิเวศอันเป็นแหล่งที่อยู่อาศัย

ซึ่งมีมากมายและแตกต่างกัน หรือพูดง่ายๆ คือ

**การที่มีชนิดพันธุ์ สายพันธุ์**

**และระบบนิเวศที่แตกต่างกัน**

**หลากหลายบนโลก**





โดยสรุป  
ความหลากหลายทางชีวภาพ  
หมายถึง ธรรมชาติที่เป็นสิ่งมีชีวิต

หากพูดว่า  
“เรารักธรรมชาติ”  
=  
“เรารักความหลากหลาย  
ทางชีวภาพนั่นเอง”





# ความหลากหลายทางชีวภาพ สำคัญอย่างไร ??

## ความหลากหลายทางชีวภาพ มีอยู่ระหว่างสายพันธุ์



ความแตกต่างหลากหลายระหว่างสายพันธุ์

ทำให้เราสามารถเลือกบริโภค

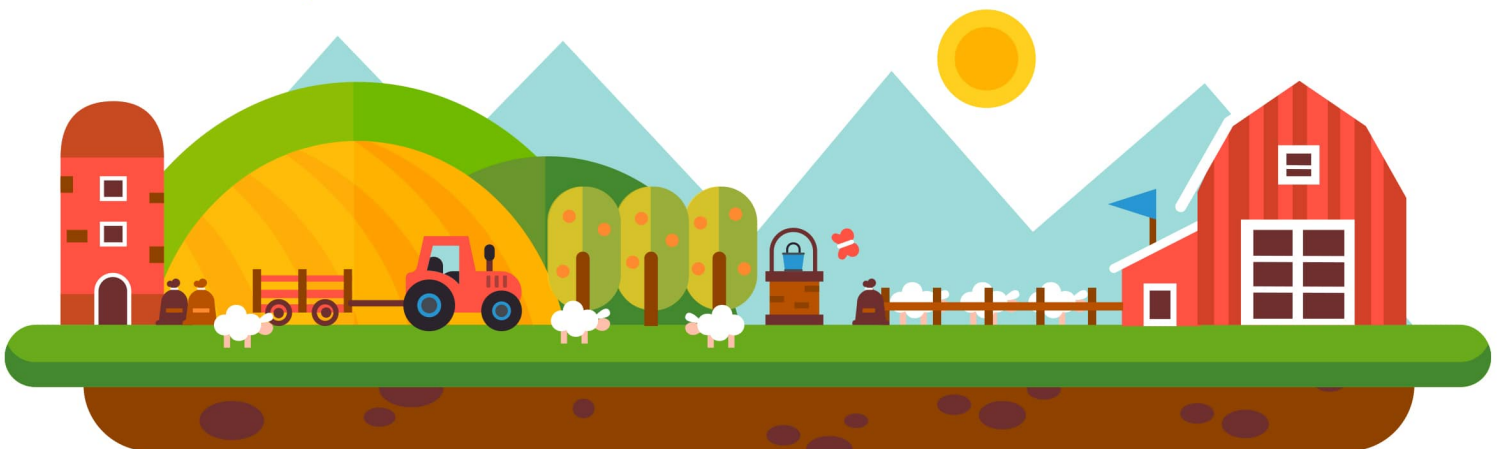
ข้าวเจ้า หรือข้าวเหนียว ตามที่เราต้องการได้

ความแตกต่างที่มีอยู่ในสายพันธุ์ต่างๆ ยังช่วยให้เกษตรกร

สามารถเลือกสายพันธุ์ปศุสัตว์ และสัตว์ปีก

เพื่อให้เหมาะสมตามความต้องการของตลาดได้

เช่น ไก่พันธุ์เนื้อ ไก่พันธุ์ไข่ดก วัวพันธุ์นม วัวพันธุ์เนื้อ



# ความหลากหลายทางชีวภาพ สำคัญอย่างไร ??

## ความหลากหลายทางชีวภาพ มีอยู่ระหว่างชนิดพันธุ์



ความแตกต่างหลากหลายทางชีวภาพระหว่างชนิดพันธุ์  
เราสามารถพบเห็นได้โดยทั่วไป ถึงแตกต่างระหว่างพืชและสัตว์แต่ละชนิด

ไม่ว่าจะเป็นสัตว์ที่อยู่ใกล้ตัว



เช่นสุนัข แมว จิ้งจก ตุ๊กแก กา นกพิราบ นกกระจอก ฯลฯ  
หรือสิ่งมีชีวิตที่มีอยู่ในป่าเขาลำเนาไพร



เช่น เสือ ช้าง กวาง กระเจิง เก้ง ลิง ชะนี หมี วัวแดง ฯลฯ



# ความหลากหลายทางชีวภาพ สำคัญอย่างไร ??

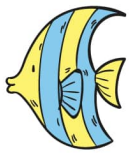
## ความหลากหลายทางชีวภาพ มีอยู่ระหว่างระบบนิเวศ



ความแตกต่างหลากหลายระหว่างระบบนิเวศ



สามารถเห็นได้จากความแตกต่างระหว่างระบบนิเวศประเภทต่างๆ



เช่น ป่าดงดิบ ทุ่งหญ้า ป่าชายเลน ทะเลสาบ บึง หนอง  
ชายหาด แนวปะการัง ตลอดจนระบบนิเวศที่มนุษย์สร้างขึ้น  
เช่น ทุ่งนา อ่างเก็บน้ำ หรือแม้กระทั่งชุมชนเมืองของเราเอง  
ระบบนิเวศแต่ละประเภทให้ประโยชน์แก่การดำรงชีวิตของมนุษย์  
แตกต่างกัน อาทิเช่น ป่าไม้ทำหน้าที่ดูดซับน้ำ ไม่ให้เกิดน้ำท่วม  
และการพังทลายของดิน ส่วนป่าชายเลนทำหน้าที่เก็บตะกอน

ไม่ให้ไปทับถมจนบริเวณปากอ่าวตื้นเขิน ตลอดจนป้องกันการกัดเซาะ

บริเวณชายฝั่งจากกระแสนลมและคลื่นด้วย





# ความหลากหลายทางชีวภาพ ถูกใช้ประโยชน์อย่างไร?



มนุษย์ได้ใช้ประโยชน์องค์ประกอบของความหลากหลายทางชีวภาพมาตั้งแต่บรรพบุรุษรุ่นแรกๆ ของมนุษย์ถือกำเนิดขึ้นมาบนโลก ตลอดเวลาที่ผ่านไป มนุษย์มักคิดว่าทรัพยากรชีวภาพต่างๆ เช่น ป่าไม้หรือสัตว์น้ำ เป็นทรัพยากรที่สามารถทดแทนได้ด้วยตนเองได้ ดังนั้นจึงเป็นทรัพยากรที่น่าจะใช้ได้โดยไม่มีวันหมด แต่หารู้ไม่ว่า

*หากใช้ทรัพยากรชีวภาพอย่างฟุ่มเฟือยและรวดเร็ว ทรัพยากรดังกล่าวย่อมไม่สามารถฟื้นฟูตัวเองได้ และหมดไปในที่สุด*

# การใช้ประโยชน์ทรัพยากรชีวภาพ อย่างไม่ยั่งยืน



ไม่ว่าจะเป็นการ **ทำไม้**

การ **ประมง** เกินศักยภาพการผลิตของธรรมชาติ

การลักลอบ **ล่าสัตว์**

ล่าวางผลกระทบท่อชนิดพันธุ์ สายพันธุ์ ระบบนิเวศอื่นๆ ด้วย

เนื่องจากความสัมพันธ์ระหว่างสิ่งมีชีวิตในระบบนิเวศ

มีความละเอียดอ่อนและซับซ้อนมาก

การตัดไม้เพียงไม่กี่ต้นอาจจะทำให้สัตว์หรือพืชบางชนิดสูญพันธุ์ได้

โดยเฉพาะอย่างยิ่งถ้าสัตว์และพืชชนิดนั้น มีประชากร

ในธรรมชาติน้อยอยู่แล้ว และจำเป็นต้องอยู่อาศัยในแหล่งเฉพาะถิ่นเท่านั้น





การทำลาย  
**ป่าดิบที่ราบต่ำในภาคใต้**  
ของประเทศเพื่อตั้งรกรากถิ่นฐาน



และทำการเกษตร เป็นเหตุให้  
**นกแก้วแร้วท้องดำ**

*Pitta gurneyi*

แทบจะสูญพันธุ์ไปจากโลกนี้



การเปลี่ยนแปลง หนอง บึง มาเป็นที่อยู่อาศัย

และการล่านก เป็นสาเหตุให้

**นกหลายชนิดสูญพันธุ์** ไปจากประเทศไทย



**ประการัง** จากท้องทะเลไทย

ถูกขุดมาขายเป็นสิ่งประดับสวน

ประดับบ้าน จนประเทศไทย

เหลือแนวประการังอยู่เพียงหนึ่ง

ในสามของที่มีอยู่เดิมเมื่อห้าสิบปีที่แล้ว



# แรงกดดันให้เกิดการสูญเสีย ความหลากหลายทางชีวภาพทั่วโลก มีพื้นฐานมาจาก



# ซึ่งมีผลต่อเนื่องให้เกิดการทำลาย ความหลากหลายทางชีวภาพ โดย

 การทำลายถิ่นที่อยู่อาศัยตามธรรมชาติ

 การตัดทวงผลประโยชน์จากชนิดพันธุ์ป่า

 การนำเข้าชนิดพันธุ์ต่างถิ่น

 การเกษตรที่มุ่งเน้นการค้า

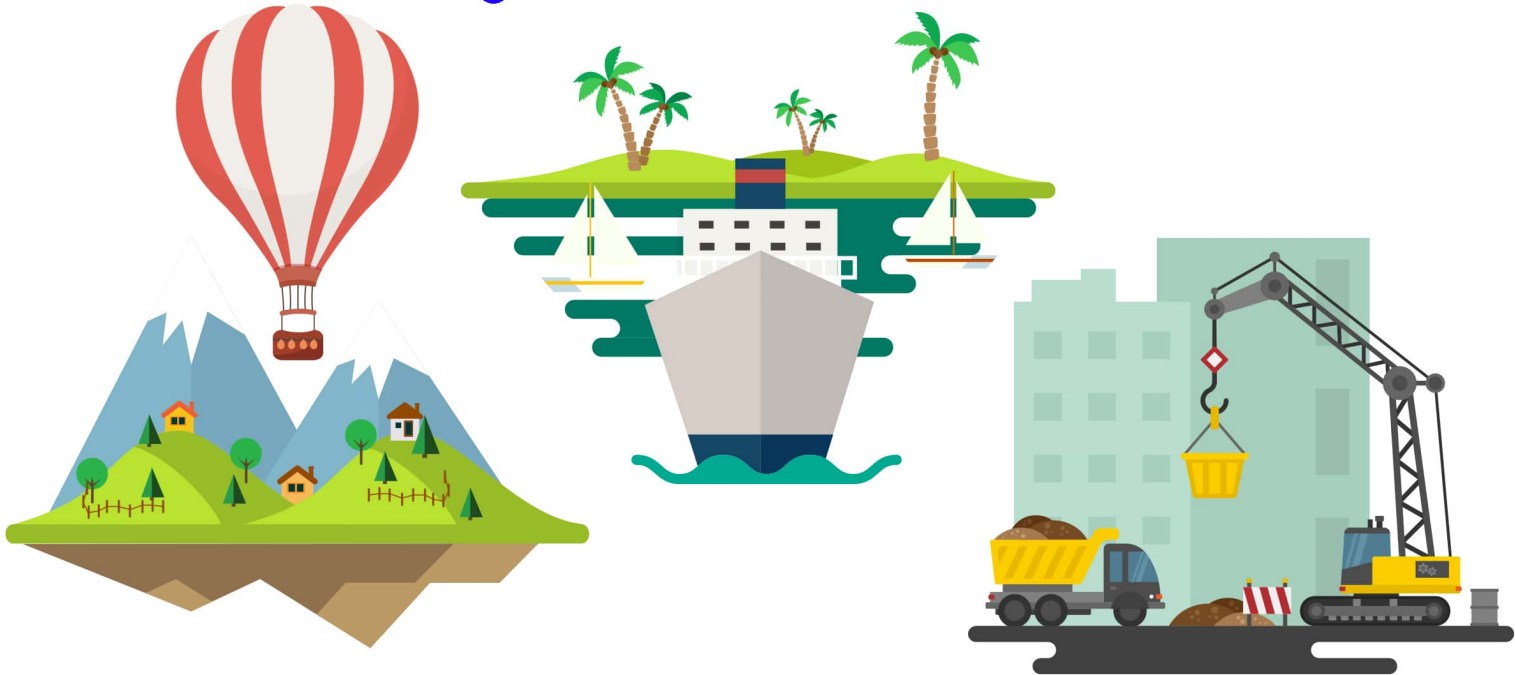
 มลภาวะ:

 การเปลี่ยนแปลงสภาพแวดล้อมของโลก






# ถิ่นที่อยู่อาศัยตามธรรมชาติ ถูกทำลายอย่างไร?



การรบกวนและทำลายถิ่นที่อยู่อาศัยตามธรรมชาติ  
เป็นสาเหตุหลักของการสูญเสียความหลากหลายทางชีวภาพ  
การทำลายระบบนิเวศ เป็นต้นว่าการเปลี่ยนแปลงพื้นที่ป่าไม้  
ทึงป่าดิบชื้น ป่าชายเลน การก่อสร้างอ่างเก็บน้ำ  
และเขื่อนพลังน้ำ การขยายตัวของชุมชนเมือง  
การถมพื้นที่ชุ่มน้ำ การท่องเที่ยว และภาวะมลพิษ  
ล้วนส่งผลให้

ประชากรพืชและสัตว์ป่าชนิดต่างๆ  
ลดลงหรือสูญพันธุ์ไป

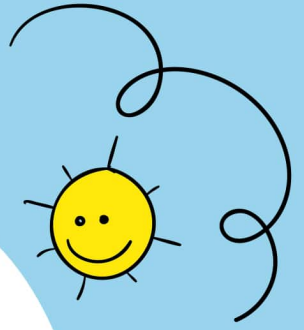
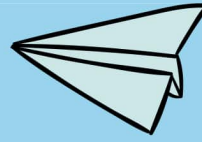
# ทุกคนต้องมีส่วนร่วมในการอนุรักษ์ ความหลากหลายทางชีวภาพอย่างไร?

 หลีกเลี่ยงการกระทำต่างๆ ที่อาจจะก่อให้เกิดผลกระทบต่อ  
ความหลากหลายทางชีวภาพ อาทิเช่น การท่องเที่ยวในพื้นที่คุ้มครอง  
ที่ไม่ได้รับอนุญาต การทิ้งขยะในอุทยานแห่งชาติ  
การซื้อพืชหรือสัตว์คุ้มครอง การเหยียบย่ำซากปะการัง  
การเก็บหรือซื้อซากปะการังและเปลือกหอยที่หายาก

 ช่วยสอดส่องดูแลความหลากหลายทางชีวภาพ  
พื้นที่ธรรมชาติหลายแห่ง

เช่น ป่าไม้ พรุ หนอง บึง ซึ่งเป็นที่สาธารณะอาจถูกบุกรุกทำลาย  
สัตว์บางชนิดอาจถูกล่าเพื่อการค้า  
เช่น หมู ตะพาบน้ำ และมาน้ำ ที่ใช้เป็นยาบำรุงกำลัง  
พืชบางชนิดถูกขุดถอนอย่างหนัก เช่น กล้วยไม้ป่า





ถึงเวลาแล้วที่พวกเราต้อง  
มาร่วมกันช่วยดูแล  
อนุรักษ์ความหลากหลายทางชีวภาพ  
ตั้งแต่วันนี้ เพราะ:

การสูญเสียความหลากหลายทางชีวภาพ  
ของโลกนี้  
กำลังเกิดขึ้นอย่างรวดเร็ว  
และต่อเนื่อง







**สำนักงานนโยบายและแผน  
ทรัพยากรธรรมชาติและสิ่งแวดล้อม**

*นพ.*

**สำนักงานนโยบายและแผนทรัพยากรธรรมชาติและสิ่งแวดล้อม**

**60/1 ซอยพิบูลวัฒนา 7 ถนนพระราม 6**

**แขวงสามเสนใน เขตพญาไท กรุงเทพฯ 10400**

**โทรศัพท์ 0 2265 6500 โทรสาร 0 2265 6511**

**[www.onep.go.th](http://www.onep.go.th)**